



带安装反馈的高压脱扣式电磁启动器

这款带安装反馈的高压脱扣式电磁启动器，适用于上限可达300巴的高压气体灭火系统。在启动器没有安装到位的情况下，专利组件会通过系统面板发出信号。安装监测装置已装配于产品内部，实现全面安装监测，且无需额外布线装配组件。该产品不仅经久耐用，响应迅速，而且复位后还能重复使用。接口可定制，灵活适配绝大多数系统。

特点与优势

- + 通过UL 864 认证的组件
- + 检测安装是否完全到位
- + 适用于二氧化碳系统
- + 响应时间极短
- + 相对于同等体积下的启动器产品，提供最强的驱动力
- + 安装反馈已集成、标准6线接线
- + 全金属外壳；出厂已布线
- + 可复位重复使用
- + 组件可自由旋转到需要的安装姿态，便于安装
- + 防篡改设计
- + 接口处可按需定制
- + 可选择手动开关和手动复位工具
- + 专业的工程技术来帮您获得UL、FM、CE、LPCB和VDE证书及认可

配件的特点

手动激发与复位工具可选



手动复位工具



按钮式手动启动器



杠杆式手动启动器



杠杆式手动/气动启动器



带安装反馈的高压脱扣式启动器专为气体消防系统研制，符合UL和NFPA对消防系统的规定。

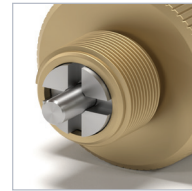
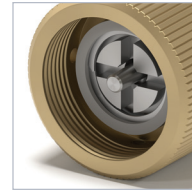
技术数据 (支持自定义配置)

- + 工作电压: 24 Vdc
- + 工作温度范围: -20°C ~ 55°C (-4°F ~ 131°F)
- + 最小激发力: 500 N (112 lbs.) 最小
- + 启动电流: 0.5 A
- + 重量: 2.8 公斤
- + 壳体直径: 75.4 毫米
- + 长度: 161.7 毫米

产品定制

可根据客供的阀体形状、排气口的要求进行定制。

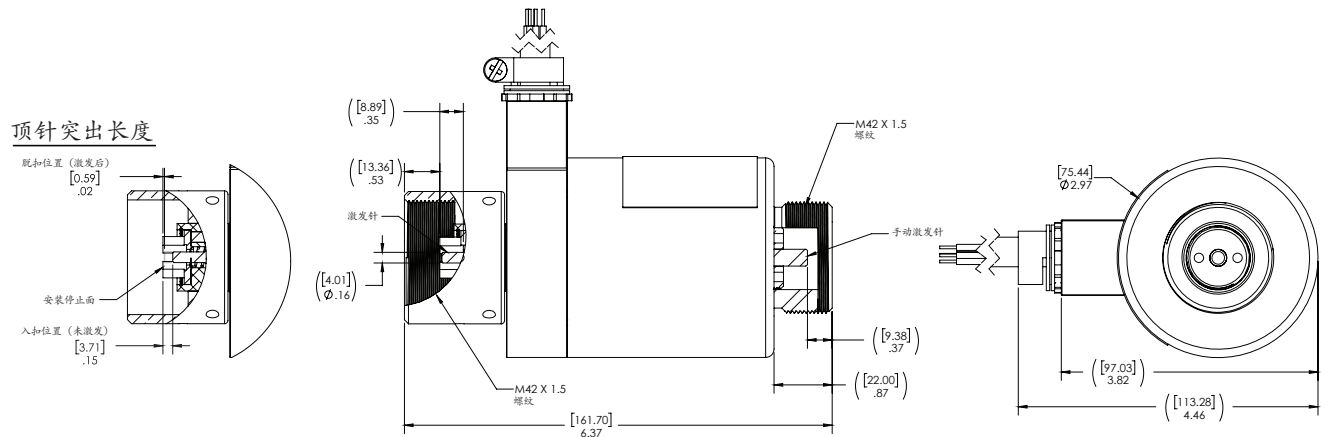
- + 螺纹尺寸
- + 螺纹类型
- + 激发针突出长度
- + 激发针行程



可选择内螺纹/外螺纹接口

TLX 提供的任何组件, 均可根据客户的不同系统、技术参数等要求进行设计和定制。此处示例仅供说明目的。

尺寸图 (单位: 英寸)



法律免责声明

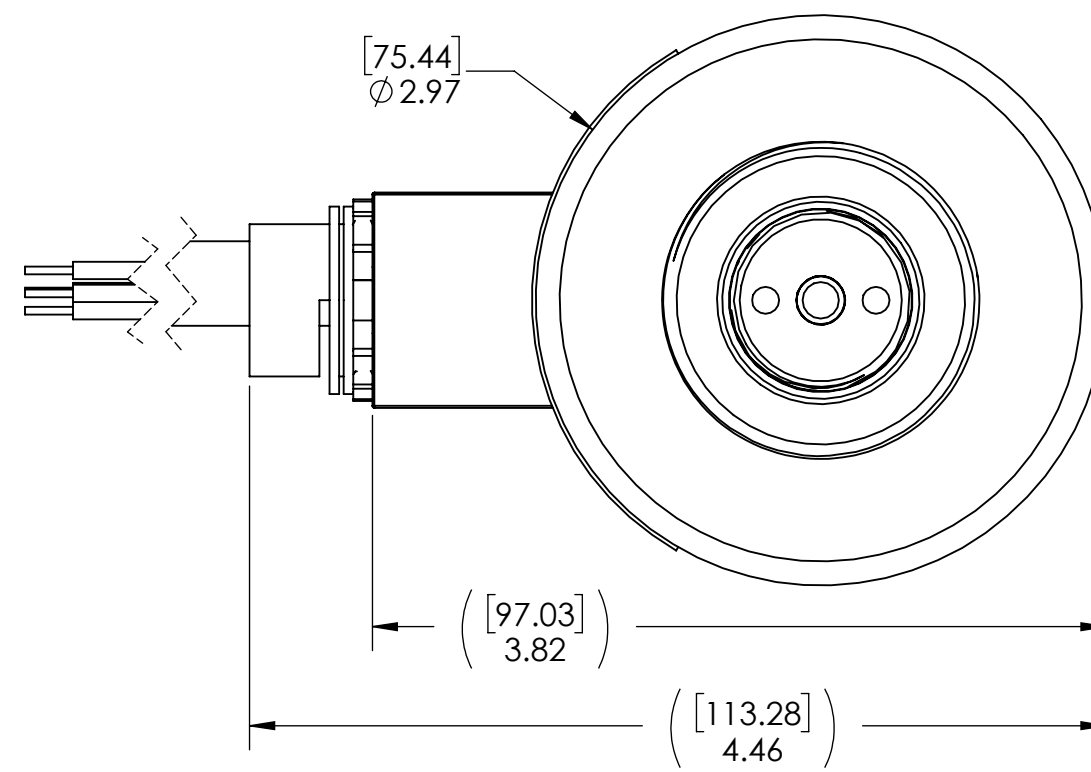
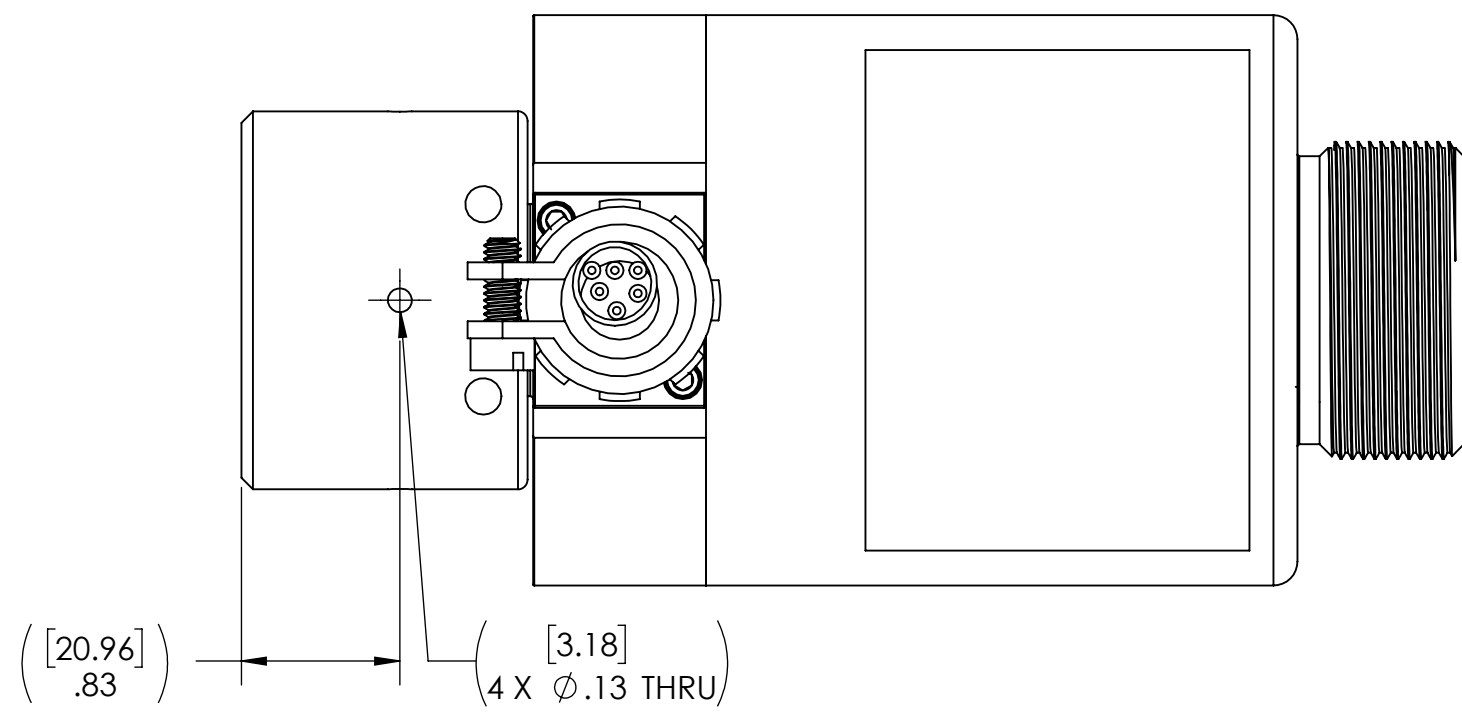
所有产品、规格和数据如为提高其可靠性、优化功能、设计或其他原因而发生更改，恕不另行通知。

TLX Technologies 不就产品对任何特定用途的适用性或任何产品的持续生产作出陈述或保证。在适用法律允许的最大范围内，TLX技术拒绝承担：

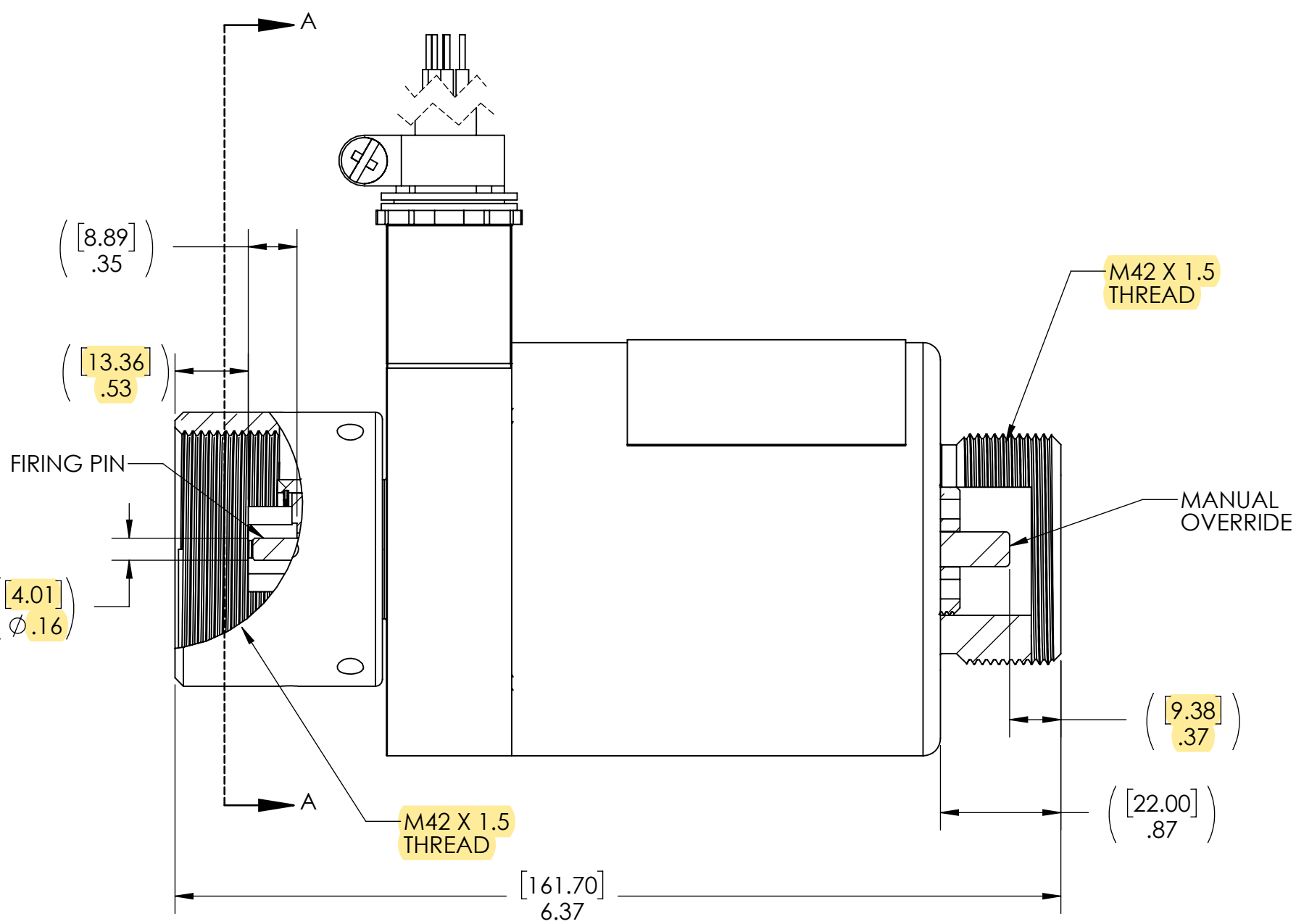
- (i) 因使用或应用任何产品而产生的任何及所有责任
- (ii) 包括但不限于因特殊的、后果性的或偶然的损害而产生的任何及所有责任
- (iii) 包括适用于特定目的的保证，不侵权和适销性等任何及所有默示保证

关于产品对某些应用的适用性的声明，是基于TLX技术对其类属应用产品的典型需求的了解。此类声明并非关于产品对特定应用的适用性的约束性声明。确认产品具有说明书上所描述的适用于特定应用的性能，是客户的责任。数据表中提供的参数和/或规格在不同的应用中可能有所不同，性能也可能随时间而发生变化。所有操作参数，包括典型参数，必须由客户的技术专家对每个应用进行验证。产品规格不会对TLX技术的购买条款和条件作出拓展或修改，包括但不限于其中的保证。

本文件或TLX技术的任何行为均未授予任何知识产权的许可，无论是明示的还是暗示的、通过禁止反言或其他方式。此处注明的产品名称和标记可能是其各自所有者的商标。



Options highlighted can be customized to fit your system. Give us a call to discuss your requirements.



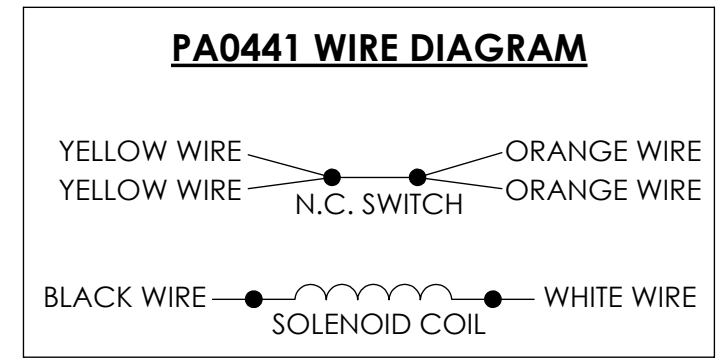
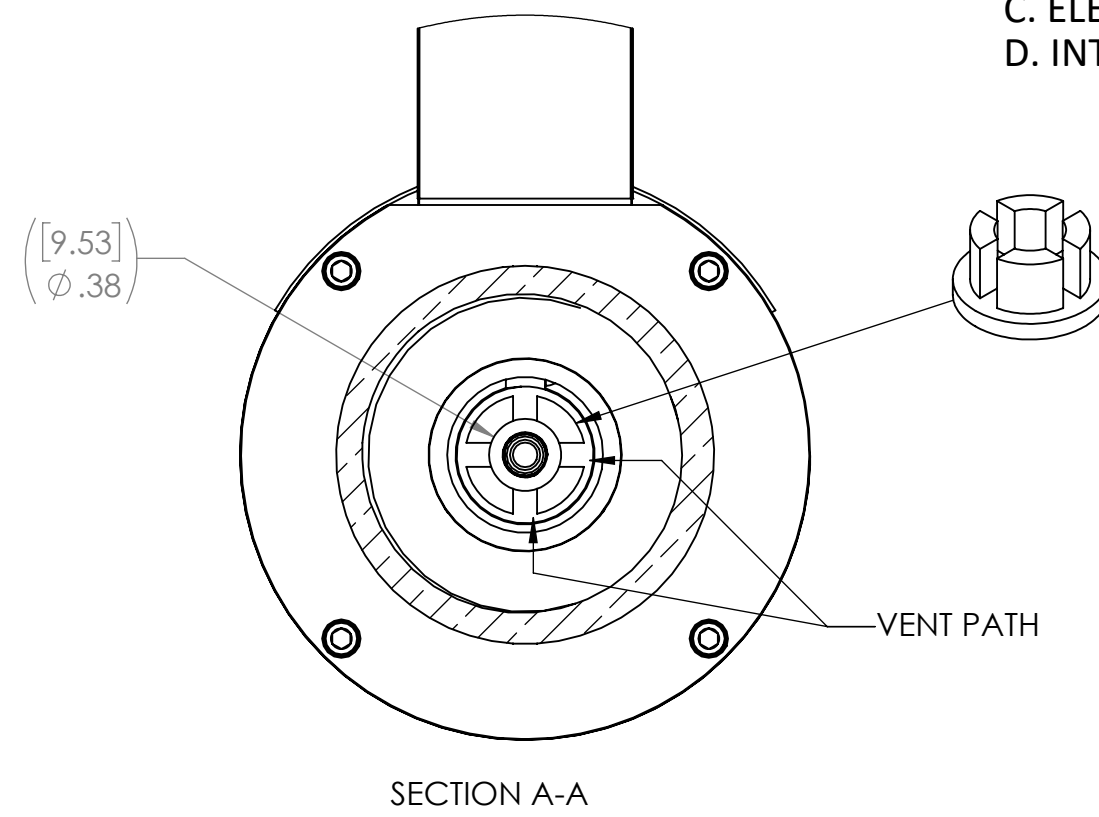
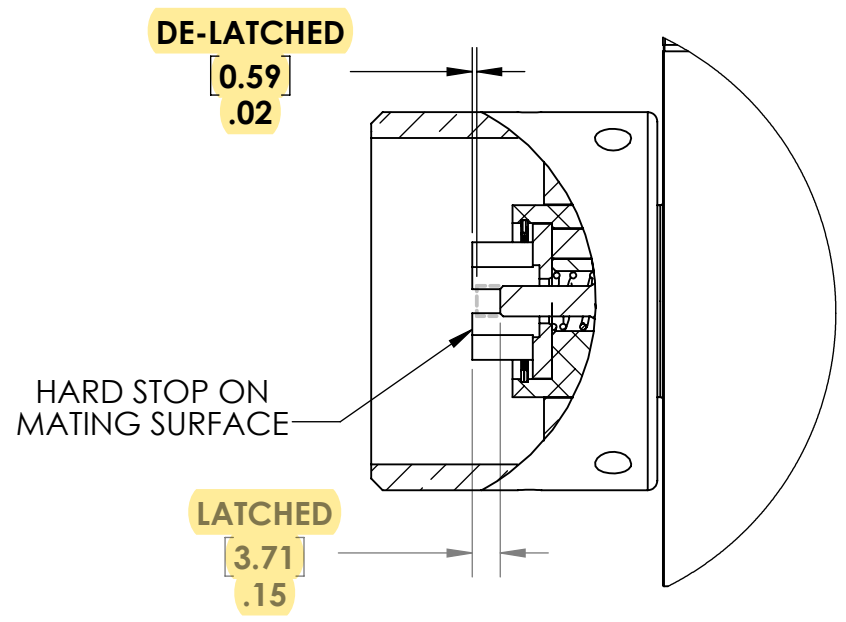
NOTES:

- ELECTRONIC REQUIREMENTS/CONFIGURATIONS:**
 - VOLTAGE SUPPLY: 24 VDC
 - CURRENT SUPPLY: 0.5A
 - MONITORING CURRENT: <30mA
 - NORMALLY CLOSED SUPERVISORY SWITCH (SWITCH OPEN WHEN ACTUATOR IS INSTALLED)
 - WIRING DIAGRAM AS SHOWN
 - REVERSE POLARITY COMPATIBLE VIA BRIDGE RECTIFIER CIRCUIT
- MECHANICAL REQUIREMENTS/CONFIGURATION:**
 - FIRING PIN FORCE: 112 LBS [500N] MINIMUM
 - MANUAL FORCE TO ACTUATE: LESS THAN 40 LBS [178N]
 - TEMPERATURE RANGE: -4°F TO 131°F (-20°C TO +55°C)
 - WIRE STRAIN RELIEF: 10LBS [44.5N] MINIMUM
 - CORROSION RESISTANT MATERIAL OR FINISH ON EXTERIOR COMPONENTS
 - SWIVEL ADAPTOR STANDARD MATERIAL: CDA 360 BRASS
 - ALTERNATE MATERIAL: STAINLESS STEEL
 - NOSE STANDARD MATERIAL: TYPE II ANODIZED ALUMINUM
 - ALTERNATE MATERIAL: CDA 360 BRASS OR STAINLESS STEEL
 - JUNCTION BOX STANDARD MATERIAL: TYPE II ANODIZED ALUMINUM
 - ALTERNATE MATERIAL: CDA 360 BRASS OR STAINLESS STEEL

****ANY DEVIATION FROM STANDARD MATERIAL FOR THESE THREE COMPONENTS TO BE IDENTIFIED IN "NOTES" SECTIONS UNDER MECHANICAL REQUIREMENTS/CONFIGURATION ON SHEET ONE OF PA0441 DRAWING**
- LABELS/MARKINGS: MINIMUM INFORMATION TO BE ON ACTUATOR**
 - LISTEE'S NAME OR AUTHORIZED COMPANY IDENTIFICATION
 - MODEL NUMBER DESIGNATION
 - ELECTRICAL RATINGS, IN VOLTS, AMPERES, OR WATTS
 - INTENDED INSTALLATION ENVIRONMENT: INDOOR/OUTDOOR & LOCATION: DRY/WET

PIN STICKOUT

DIMENSIONS ARE REFERENCED FROM SWITCH PLATE ASSUMING IT IS COMPRESSED FROM HARDSTOP



CUSTOMER P/N	REV	UNLESS OTHERWISE SPECIFIED:	NAME	DATE
		DIMENSIONS ARE IN INCHES	DRAWN	
		TOLERANCES:	CHECKED	
		ANGULAR: 1°	ENG APPR.	
		THREE PLACE DECIMAL ±0.005		
		SURFACE FINISH: 125 µin. MAX. RA	INTERPRET GEOMETRIC TOLERANCING PER: ASME Y 14.5-2009	
		EDGE BREAK: 0.005 MAX.		
		MATERIAL		
		FINISH		
PROPRIETARY AND CONFIDENTIAL				
THE INFORMATION CONTAINED IN THIS DRAWING IS THE SOLE PROPERTY OF TLX TECHNOLOGIES. ANY REPRODUCTION IN PART OR AS A WHOLE WITHOUT THE WRITTEN PERMISSION OF TLX TECHNOLOGIES IS PROHIBITED.				
ALL DIMENSIONS ARE POST PLATE				

TLX Technologies

TITLE: **RELEASE ACTUATOR**

SIZE: **C** DWG. NO.: **PA0441-1** REV: **B**

SCALE: 1:1 DO NOT SCALE DRAWING SHEET 1 OF 7